



SERRY
JACHTWERF



Oud-Loosdr. dijk 249 a-d
1231 LX Loosdrecht
Holland
Tel. 035-58 234 04
Fax 035-58 260 80
info@serry.com
www.serry.com

2016 Portable Buitenboordmotoren

www.yamaha-motor.nl





SERRY
JACHTWERF

Oud-Loosdr. dijk 249 a-d
1231 LX Loosdrecht
Holland
Tel. 035-58 234 04
Fax 035-58 260 80
info@serry.com
www.serry.com


Dit is Yamaha. Gemaakt voor op het water.

Mensen over de hele wereld die van het water houden kiezen voor de stille, betrouwbare kracht van Yamaha om optimaal te kunnen genieten.

Waarom? Omdat geen enkele andere buitenboordmotor zoveel vertrouwen geniet en kan bogen op zoveel ervaring achter zijn naam, en niet te vergeten zo perfect is afgestemd op het varen zelf.

Mensen die er gewoonweg van houden om op het water te zijn. Vrienden die met elkaar volop genieten op het water. Watersportfanaten die de uitdaging van het water beheersen, die op welke individuele manier dan ook van de watersport genieten, vertrouwen op de toonaangevende prestaties van Yamaha.





**Yamaha
maakt het
verschil.**

De kracht van innovatie

Een belangrijke factor bij de creatie van het 'Yamaha verschil' is onze toewijding aan technische innovatie. Wij waren wereldwijd pioniers bij vele technische ontwikkelingen, van revolutionaire motorconstructies tot ingenieuze inlaat- en uitlaatsystemen. Wij introduceerden 's werelds allereerste serie schone, zuinige en betrouwbare viertakt buitenboordmotoren.

Betrouwbaar, geavanceerde technologie

Makkelijk starten, soepel aanspreekbaar vermogen, lage onderhoudskosten, betrouwbaarheid en waardevastheid zijn belangrijke factoren waardoor onze compacte buitenboordmotoren wereldwijd zo populair zijn onder de watersporters. Onze compacte buitenboordmotoren zijn voorzien van de laatste technologie en daarnaast uitermate gebruiksvriendelijk, waardoor elke watersporter zorgeloos kan genieten.

Keuze zonder concessie

Ons pionierswerk op het gebied van schone verbrandingstechnologie stelt nieuwe normen zonder concessies te doen op vermogen en prestaties. Hierdoor zijn onze nieuwe buitenboordmotoren nu sneller, stiller en zuiniger dan ooit. En alleen Yamaha biedt zoveel keus! Van de draagbare F2.5 tot de krachtige F350.



180°/360° besturing

De 180°/360° stuurhoek op deze modellen biedt de bestuurder uitzonderlijke controle en manoeuvreerbaarheid voor scherpe bochten en voor aanmeren.



Soepel werkende, handmatige starter

Vereenvoudigt het starten op die modellen welke voorzien zijn van een handmatige starter. Minder inspanning, meer bedieningsgemak.



PrimeStart™ startstelsel

Net zo eenvoudig starten als uw auto, dit door simpelweg de sleutel om te draaien! Exclusief van Yamaha, het PrimeStart™ startstelsel, hierdoor is het gebruik van een conventionele choke niet meer nodig. Standaard vanaf de F15.



YDC-30 corrosiebescherming

Deze speciaal ontwikkelde aluminiumlegering wordt voor de meeste uitwendige onderdelen van Yamaha-buitenboordmotoren gebruikt. Dankzij vele jaren aan research en intensief testen, biedt YDC-30 onder alle omstandigheden maximale bescherming tegen corrosie.



**Yamaha
maakt het
verschil.**



Ondiepwaterstand

Standaard vanaf model F4, maakt veilig manoeuvreren op lage snelheid in ondiep water mogelijk. Minder risico voor beschadiging aan de propeller.



Aan de voorzijde aangebrachte schakelhendel

De schakelhendel is gunstig gelegen aan de voorzijde van de buitenboordmotor, wat zorgt voor een goede bereikbaarheid en een comfortabele bediening.



Zoetwater spoelsysteem

Het is niet nodig om te motor te laten draaien. Sluit gewoonweg een slang aan op de aansluiting aan de voorzijde van de motor en spoel zout en vuil uit de koelwaterkanalen. Vermindert corrosie en verlengt de levensduur van uw motor. F8 en hoger.



Multifunctionele stuurhendel (optioneel)

De optionele multifunctionele stuurhendel is verkrijgbaar op de modellen F25 tot en met F130, deze is zeer gebruiksvriendelijk en geeft u optimale controle tijdens schakelen, gasgeven, Power Trim & Tilt (PTT) en meer!





Ingebouwde brandstoftank

De ingebouwde brandstoftank is geïntegreerd onder de motorkap. Een aparte brandstoftank is dan ook niet noodzakelijk. Dit bespaart ook ruimte in uw boot.



Verticale opslag stand

Dankzij de geïntegreerde rubbers op de onderbak kunt u de motor ook op zijn rugzijde leggen, waardoor u deze nog gemakkelijker kunt opbergen.



Driepositie lekvrije opslag

Yamaha's exclusieve oliekvrij systeem biedt optimaal gebruikersgemak, hierdoor kunt u de buitenboordmotor in drie verschillende posities zonder mogelijke brandstof- of oliekkage op te bergen.



Twee-weg brandstoftoevoer

Deze handige functie zorgt voor extra gemak door u de mogelijkheid te bieden voor het gebruik van de ingebouwde brandstoftank voor korte trips of een aparte (optionele) brandstoftank voor langere vaartochten.



Dual Thrust propeller

Een Dual Thrust propeller is een propeller met een grote diameter en kleine spoed, ontworpen voor maximale stuurkracht tijdens zowel voor- als achteruit varen. Door de uitlaatstroom om te keren wordt het manoeuvreren aanzienlijk verbeterd, ideaal voor zwaardere boten.

SERRY
JACHTWERF



Oud-Loosdr. dijk 249 a-d
1231 LX Loosdrecht
Holland
Tel. 035-58 234 04
Fax 035-58 260 80
info@serry.com
www.serry.com

Draagbaar vermogen:
oppakken en
wegwezen.



F2.5A



Zelfs de kortste boottochtjes kunnen een fantastisch avontuur worden met de F2.5. Dus trek eropuit en geniet ervan!

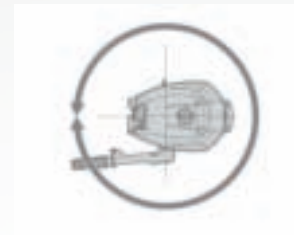
De viertaktmotor in de gestroomlijnde behuizing zit boordevol grensverleggende Yamaha-technologie. En kracht: voldoende vermogen om u overal te brengen waar u wilt. Hij beschikt standaard over een superieure bediening, wendbaarheid en betrouwbaarheid, met gebruiksvriendelijke besturingselementen en trillingsvrije prestaties.

De grote, comfortabele draaggreep maakt van de F2.5 een optimaal draagbare en gebruiksvriendelijke motor, en voegt een nieuwe dimensie toe aan het varen met een kleine boot. Daarnaast is het ook een ideale hulpmotor voor zeiljachtbezitters.



Stuurhendel met schakeling

Doorgaans zijn alleen grotere motoren uitgerust met een full-size schakelhendel, maar voor de F2.5 is het echt een pluspunt om zo eenvoudig in de stand Vooruit te kunnen schakelen (of Neutraal voor het opwarmen van de motor of in ondiep water). Dankzij het gemak van de 360° besturing hebt u alles volledig onder controle.



360° besturing voor optimale wendbaarheid

De eerste keer al dat u de F2.5 meeneemt op het water zult u al snel merken hoe uitzonderlijk wendbaar hij is. De volledig 360° besturing biedt uitzonderlijke wendbaarheid, waardoor u bijzonder eenvoudig in en uit krappe ruimtes kunt manoeuvreren. Een belangrijk voordeel is ook dat u zonder te schakelen kunt overgaan naar achteruit varen en omgekeerd.



Ingebouwde brandstoftank

Als u er echt op uit wilt, moet u voldoende ruimte hebben voor alle noodzakelijke spullen, zoals een extra doos aas of een extra koeltas met hapjes en drankjes voor u en uw vrienden. Om u meer ruimte te geven in de boot, beschikt de zuinige F2.5 over een ingebouwde brandstoftank, waardoor er geen externe tank meer nodig is.



Robuuste stuurhendel met comfortabele draaigaspriep

De robuuste stuurhendel van de F2.5, met een grote en comfortabele draaigaspriep, biedt u een optimale controle over de motor, terwijl de zijdelings gemonteerde schakelhendel eenvoudig te bedienen is. Hierdoor kunt u uw boot gemakkelijk en nauwkeurig besturen. De manoverboordschakelaar en gaskabel zijn geïntegreerd in het ontwerp.

Eenvoudig te dragen
- ongedwongen
vaarplezier.





Deze buitenboordmotoren, met hun modern en stijlvol vormgegeven look, zijn uitermate licht, handzaam en eenvoudig te dragen, zodat u ze moeiteloos op het dek van een groter vaartuig kunt tillen. De F4, F5 en F6 zijn gemakkelijk op te bergen en te bedienen. En bieden ruim voldoende vermogen om met een gerust hart het water op te gaan.

Dankzij hun compacte afmetingen, brede handgrepen en ingebouwde brandstoftank zijn ze gemakkelijk te dragen, en met Yamaha's CDI-ontstekingsstelsel starten ze direct. De betrouwbaarheid van Yamaha, het lage brandstofverbruik, de eenvoudige bediening en de geluids- en trillingsarme werking spreken vanzelf.

De F4, F5 en F6 bieden de slimme oplossing, of u nu met uw gezin snel het water op wilt of als u op zoek bent naar een praktische hulpmotor voor uw zeiljacht.



Stijlvolle grijze motorkap en graphics

In overeenstemming met hun unieke karakter hebben de F4, F5 en F6 een uiterst stijlvolle look, met een moderne, grijze motorkap en de nieuwste styling van Yamaha. Het frisse ontwerp weerspiegelt het onbezorgde plezier dat deze compacte en draagbare buitenboordmotoren bieden.



Eenvoudig en comfortabel mee te nemen – aan boord en naar land

Wanneer u snel en gemakkelijk het water op wilt, is handzaamheid van groot belang. De F4, F5 en F6 bieden met hun compacte ontwerp en comfortabele, ruim bemeten handgrepen ultiem draagcomfort. Deze buitenboordmotoren draagt u dus zonder moeite naar het water of tilt u met gemak als hulpmotor op het dek van een groter schip.



3-posities lekkage preventiesysteem voorkomt olie lekkages

Bij het vervoer van uw buitenboordmotor naar en van het water of bij het opbergen ervan is olie lekkage het laatste waar u op zit te wachten. Dankzij het unieke carterventilatiesysteem van Yamaha kan de motor bij het opbergen op de voorzijde of zijkant worden gelegd, zonder dat er olie in het ruim, op het dek, in het opbergvak van uw boot of in de bagageruimte van uw auto lekt.



Besturing over 180° met verstelbare stuurfrictie en gasgreep

De besturing is echt een genot dankzij de eenvoudig verstelbare stuurfrictie en de mogelijkheid om 90° volledig naar links of rechts te sturen, waardoor het nemen van nauwe bochten of afmeren geen probleem meer is. De gasgreep kan tijdens het varen ook eenvoudig worden aangepast, zodat u ook bij hogere snelheden verzekerd bent van een voortreffelijke stabiliteit en controle.

Onze lichte
krachtpatsers zijn
zeer gewild.



F9.9J // F8F



Krachtige voortstuwing op het water betekent niet dat u een zware, onhandelbare buitenboordmotor op uw boot nodig heeft. Mede omdat u de lichtgewicht F8 en F9.9 gemakkelijk kunt meenemen. De gebruiksvriendelijke geïntegreerde draaggrepen dragen hier ook toe bij.

Ontdek de genoegens van de fluisterstille werking, het uiterst gunstige brandstofverbruik en de ideale combinatie van soepel, betrouwbaar vermogen en indrukwekkende stuwkracht. Het CDI ontstekingsysteem van Yamaha zorgt voor een betrouwbare, snelle start en met de draaigasgreep en het vooruit-neutraal-achteruit-schakelsysteem is de motor veilig en gemakkelijk te bedienen.

Deze motoren hebben vele kwaliteiten, waardoor ze ideaal zijn voor zowel bijboten, voor korte vistochten of familie-uitstapjes, als voor professioneel gebruik.



Motorontwerp van de allernieuwste generatie

Deze motoren zijn uitermate compact en efficiënt, met twee cilinders en één bovenliggende nokkenas (SOHC). De F9.9 met zijn elegante en compact vormgegeven motorkap, volledig in de stijl van de nieuwste generatie buitenboordmotoren, heeft een langere slag dan de F8. Mede hierdoor heeft de F9.9 een 8% grotere cilinderinhoud. Dit resulteert in meer vermogen en een hoger koppel.



Doordacht ontworpen stuurhendel en bediening (model F9.9)

Ergonomisch ontwerp van zowel de handgreep als het bedieningspaneel. Het schakelen gebeurt via de stuurhendel, dit is ideaal voor een eenvoudige, betrouwbare en ontspannen bediening.



Gemakkelijk draagbaar en eenvoudig te verplaatsen

Beide motoren staan bekend om hun draaggemak en door de ergonomische aanpassingen onderscheidt de F9.9 zich nu nog meer als robuuste en krachtige buitenboordmotor. Geïntegreerd in de stuurbeugel is nu een grotere, maar bovenal ergonomische draaggreep. Hierdoor kunt u de stuurhendel eenvoudig inklappen, zodat deze buitenboordmotor nu nog minder ruimte inneemt bij het opbergen.



Steun voor handig opbergen (model F9.9)

De F9.9 bevat enkele zeer praktische elementen waardoor u deze nog gemakkelijker kunt opbergen. Dankzij de speciale steun kunt u de motor verticaal of eenvoudig op zijn rugzijde op het dek of de vloer opbergen. Met de eenvoudig inklapbare stuurhendel kan de motor comfortabel worden gedragen en neemt deze thuis of aan boord aanzienlijk minder ruimte in beslag.

Compacte
vormgeving, groots
in prestaties.





Wie op zoek is naar de winnende combinatie van voortreffelijke handelbaarheid en optimale controle hoeft niet verder meer te zoeken.

Als veelzijdige viertakt twins combineren de F20 en F15 kracht met gevoel, zodat u altijd verzekerd bent van optimaal vaarcomfort. En dankzij het lage brandstofverbruik en hun minimale emissies zijn ze ook nog uiterst milieuvriendelijk.

Bovendien profiteert u van technologie die normaal alleen op grotere motoren is te vinden, zoals elektronische ontsteking, een systeem voor makkelijk starten, een watergekoelde brandstofpomp en een ruim bemeten uitlaatdemper. Voor commercieel, beroepsmatig of recreatief gebruik bieden de F15 en F20 hiermee een absoluut winnende formule.



Stuurfrictie

U zult ervaren dat de F15 en F20 eenvoudig te bedienen zijn en comfortabel om mee te varen dankzij de vele functies: van de schakelhendel aan de voorzijde en de met één hendel verstelbare stuurfrictie tot het licht werkende startkoord. De geïntegreerde draaggreep aan de voorzijde en de draaggreep aan de achterkant zijn gemaakt voor een optimaal draaggemak en comfortabele bediening.



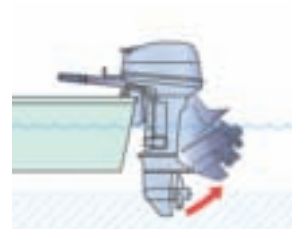
PrimeStart™ startstelsel

Start uw buitenboordmotor net zo makkelijk als een auto, ook al is de motor nog koud. Het exclusieve Yamaha PrimeStart™ startstelsel zorgt ervoor dat de motor bij het bedienen van de startknop of het trekkoord altijd direct aanslaat.



Krachtige dynamo

Nooit meer te weinig startvermogen! De krachtige dynamo garandeert dat er altijd voldoende stroom beschikbaar is voor het starten van de motor, ook na langdurig stationair draaien of varen met laag toerental en een groot aantal stroomverbruikers ingeschakeld.



Ondiepwaterstand

Dankzij de ondiepwaterstand kunt u ook in ondiep water veilig manoeuvreren. Zo kunt u altijd zo dicht bij de oever komen als u wilt, zonder bang te zijn uw propeller te beschadigen, of u nu in het troebele water van een plas navigeert of in de nabijheid van een verraderlijke zandbank.

Een compacte,
stijlvolle motor met
meer dan voldoende
vermogen.





Getoonde modellen kunnen voorzien zijn van diverse extra opties. Raadpleeg de Yamaha-dealer.

Open het gas van de F25 en u begrijpt meteen waarom dit model van grote klasse is: een veelzijdige, tweecilinder viertakt, die hoge prestaties combineert met souplesse. Een uitstekend brandstofverbruik en perfecte souplesse behoren tot de standaardkenmerken en bovendien is de motor dankzij zijn lagere uitstoot vriendelijk voor het milieu.

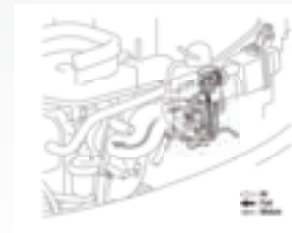
De extra functionaliteit, die normaal alleen op grotere motoren te vinden is, omvat de computergestuurde ontsteking, een speciaal startstelsel en een grote geluiddemper.

Dankzij de via één hendel regelbare stuurfrictie, krachtige dynamo en het power trim- en tilt systeem met groot bereik (optie) is de F25 een uitstekende keus voor commercieel, professioneel en recreatief gebruik.



Robuuste motorkap uit één stuk

Deze slimme motor is direct herkenbaar als een nieuwe Yamaha en is ontworpen als robuuste motorkap uit één stuk, met stijlvolle graphics en een robuust gevoel dat elke eigenaar zal waarderen. Er is ook een slim ontworpen waterafvoerkanaal van de luchtinlaat in de motorkap gebouwd.



PrimeStart™ startstelsel

Start uw buitenboordmotor net zo makkelijk als een auto, ook al is de motor nog koud. Het exclusieve legendarische Yamaha PrimeStart™ startstelsel zorgt ervoor dat de motor bij het bedienen van de startknop of het trekkoord altijd direct aanslaat.



Extra gemak en vaarcomfort

U zult ervaren dat de F25 eenvoudig te bedienen is en comfortabel om mee te varen dankzij de vele functies: van de schakelhendel aan de voorzijde en de met één hendel verstelbare stuurfrictie tot het decompressiesysteem voor soepel en gemakkelijk starten. De optionele multifunctionele stuurhendel is nog een reden om voor deze sterke, betrouwbare motor te kiezen.



Optionele multifunctionele stuurhendel

Deze geweldige optie brengt alle motorbedieningselementen overzichtelijk binnen handbereik van de bestuurder en omvat een nog grotere stuurhendel voor comfortabel sturen en manoeuvreren. Of u nu rustig in de haven of met de hogere snelheden die deze motor mogelijk maakt op zee vaart, de F25 is bovenal plezierig in gebruik.

FT25F / FT9.9L / FT8G



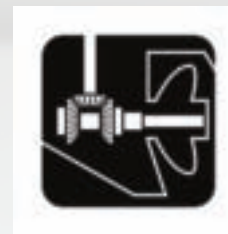
Getoonde modellen kunnen voorzien zijn van diverse extra opties.
Raadpleeg de Yamaha-dealer.

Maximale stuwkracht, moeiteloos manoeuvreren

Als u pure kracht en een nauwkeurig stuurgedrag wenst, vormen de FT-modellen uw perfecte metgezel. Deze High Thrust motoren stellen met hun indrukwekkende koppel, minimale geluids- en trillingsniveau en een uiterst laag brandstofverbruik hoge normen op het gebied van prestaties. Ideaal voor zeil- en visboten en professionele gebruikers.

De FT-modellen zijn uitgerust met Yamaha's gepatenteerde Dual Thrust propeller voor maximale stuwkracht in zowel vooruit als achteruit, wat moeiteloos manoeuvreren van zware boten mogelijk maakt.

Het CDI/TCI ontstekingsstelsel met microcomputer vergemakkelijkt de start en verbetert de betrouwbaarheid onder uiteenlopende omstandigheden. Dankzij de krachtige dynamo is er ruim voldoende startvermogen, zelfs na langere tijd draaien met een laag toerental. De Yamaha FT-modellen zijn als krachtige werkpaarden die u nooit in de steek laten.



Speciale overbrengingsverhoudingen voor maximale stuwkracht

De FT-motoren zijn doelgericht ontworpen om meer stuwkracht en koppel te leveren dan een conventionele motor, en hun speciale overbrenging helpt cavitatie en slip van de propeller tegengaan. In combinatie met andere unieke kenmerken vormen zij de ideale krachtbron voor boten waarvoor trekkracht belangrijker is dan hoge snelheid.



Dual Thrust propeller voor maximale stuwkracht voor- en achteruit

De speciale propellers waarvan de FT-modellen zijn voorzien, zijn niet alleen groter in diameter dan de standaardpropellers, maar hebben ook bladen met een kleine spoed, ontworpen voor maximale stuwkracht vooruit en - door de uitlaatstroom om te keren - ook achteruit. Dit levert een betere manoeuvreerbaarheid op, wat met name bij grotere boten nuttig is.

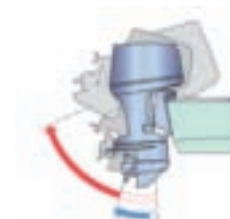
Doordacht ontwerp van de allernieuwste generatie

De FT9.9 en de FT8 zijn uitermate compact en efficiënt, met twee cilinders en één bovenliggende nokkenas (SOHC). De FT9.9 met zijn elegante en compact vormgegeven motorkap, volledig in de stijl van de nieuwste generatie buitenboordmotoren, heeft een langere slag dan de FT8. Mede hierdoor heeft de FT9.9 een 8% grotere cilinderinhoud. Dit resulteert in meer vermogen en een hoger koppel.



Power Trim- en Tilt systeem met groot bereik (FT25)

Ontdek de veelzijdigheid en kracht van de Yamaha-buitenboordmotoren. Met de handige drukknoppen kunt u met het trim- en tilt systeem de trimhoek snel, soepel en gemakkelijk aanpassen. Het trimsysteem met groot bereik zorgt voor vertrouwenwekkende vaareigenschappen, waaronder een negatieve triminstelling voor een verbeterde acceleratie en om de boot sneller te laten planeren.



M26 // M20 // M18 // M12



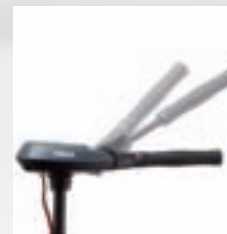
	M26	M20	M18	M12
Statische stuwkracht (kg)	25	20.4	16.3	13.6
Stroomverbruik (A)	43	42	36	30
Spanning (V)	12	12	12	12
Toerental - vooruit/achteruit	Variabel	5/3	5/3	5/5
Staartlengte (mm)	914	914	914	762
Gewicht (kg)	11	10	8	7
Tilt mogelijkheid	Ja	Ja	Ja	Ja
Verstelbare s	Ja	Ja	Ja	Ja
Wiervrije propeller	Ja	Ja	Ja	Ja
Pulsebreedte modulatie	Ja	Nee	Nee	Nee

Inschakelen en wegvaren

Een Yamaha Electric Drive is de handigste en milieuvriendelijkste manier om een kleine boot aan te drijven.

Ongelooflijk gebruiksvriendelijk: elk 12V-model heeft een verstelbare ophanging, eenvoudige bevestiging, zodat u gewoon kunt inschakelen en plezier kunt beleven. De M26 en M20 hebben een stuurhendel met draaigreep met een kantelhoek tot 45°, uitschuifbaar tot 15 cm en met een comfortabel gevormde handgreep.

De motoren zijn ook zeer duurzaam dankzij roteren met permanente magneten, slagvaste behuizingen en coatings, en speciale corrosiebestendige aandrijfassen die bij normaal gebruik niet buigen, breken of corroderen. De speciale 'Power' propeller maximaliseert de stuwkracht en raakt minder snel verstrikt in waterplanten of vuil.



Stuurhendel met draaigreep (M26 en M20)

Profiteer van een grotere veelzijdigheid met de kantelbare en uitschuifbare stuurhendel op de modellen M26 en M20. Met een kantelhoek tot 45° en uitschuifmogelijkheid tot 15 cm kan hij gemakkelijk worden aangepast aan elke situatie. Zowel de M26 als de M20 hebben bovendien een comfortabel gevormde handgreep.



Veelzijdige stuurweerstandregeling (M26 en M20)

Met een innovatieve kraag, boven de motorbevestiging, kunt u de stuurweerstand gemakkelijk naar wens aanpassen. Loszittend voor moeiteloos sturen of vastgedraaid om rustig rechthout te kunnen varen.



Onverwoestbare composiet-as

Onze uiterst hoogwaardige composiet-assen zijn sterker dan staal, praktisch onverwoestbaar en wanneer zij iets raken geven zij mee alvorens weer in hun oorspronkelijke positie terug te keren. Zij knikken, breken, roesten of corroderen niet.



Stille kracht

De extra grote wikkelingen en commutators voeren de warmte af, waardoor de motor minder warm wordt, de batterijcapaciteit wordt vergroot en de levensduur van de motor wordt verlengd, terwijl het unieke lagersysteem wrijving vermindert om geluiden te voorkomen die de vissen zouden kunnen verjagen. Geniet van de stilte om u heen, geniet van het Electric Drive vaargemak.

Specificaties

	F2.5A	F4B	F5A	F6C	F8F
Motor					
Motortype	4-takt	4-takt	4-takt	4-takt	4-takt
Cilinderinhoud	72 cm ³	139 cm ³	139 cm ³	139 cm ³	212 cm ³
Aantal cilinders en configuratie	1, OHV	1, OHV	1, OHV	1, OHV	2 / in lijn, SOHC
Boring x slag	54,0 mm x 31,5 mm	62,0 mm x 46,0 mm	62,0 mm x 46,0 mm	62,0 mm x 46,0 mm	56,0 mm x 43,0 mm
Max. vermogen aan propelleras in middenbereik	1,8 kW / 5.500 tpm	2,9 kW / 4.500 tpm	3,7 kW / 5.000 tpm	4,4 kW / 5.000 tpm	5,9 kW / 5.500 tpm
Max. toerental bij volgas	5.250 - 5.750 tpm	4.000 - 5.000 tpm	4.500 - 5.500 tpm	4.500 - 5.500 tpm	5.000 - 6.000 tpm
Smeersysteem	Spatsmering	Druksmering	Druksmering	Druksmering	Druksmering
Fuel Induction System	1 carburateur	1 carburateur	1 carburateur	1 carburateur	1 carburateur
Ontstekingsysteem	TCI	CDI	CDI	CDI	CDI
Startsysteem	Handmatig	Handmatig	Handmatig	Handmatig	Handmatig
Overbrengingsverhouding	2,08 (27/13)	2,08 (27/13)	2,08 (27/13)	2,08 (27/13)	2,08 (27/13)
Afmetingen					
Aanbevolen spiegelhoogte U = Ultra lang / X = Extra lang / L = lang / S = kort	S: 432 mm, L: 559 mm	S: 435 mm, L: 562 mm	S: 435 mm, L: 562 mm	S: 435 mm, L: 562 mm	S: 431 mm, L: 558 mm
Gewicht inclusief propeller	F2.5AMHS: 17 kg, F2.5AMHL: 17 kg	F4BMHS: 27 kg, F4BMHL: 28 kg	F5AMHS: 27 kg, F5AMHL: 28 kg	F6CMHS: 27 kg, F6CMHL: 28 kg	F8FMHS: 40 kg, F8FMHL: 41 kg
Inhoud brandstoftank	0,9 liter (Ingebouwde brandstoftank)	1,1 liter (ingebouwde brandstoftank) of optioneel separete brandstoftank	1,1 liter (ingebouwde brandstoftank) of optioneel separete brandstoftank	1,1 liter (ingebouwde brandstoftank) of optioneel separete brandstoftank	Externe brandstoftank, 12 liter
Inhoud oliecarter	0,4 liter	0,6 liter	0,6 liter	0,6 liter	0,8 liter
Extra kenmerken					
Besturing	Stuurhendel	Stuurhendel	Stuurhendel	Stuurhendel	Stuurhendel
Trim- en tiltsysteem	Handmatig	Handmatig	Handmatig	Handmatig	Handmatig
Dynamo / vermogen	-	Laadset als optie leverbaar	Laadset als optie leverbaar	Laadset als optie leverbaar	12V - 6A **
Tilt limiter	-	-	-	-	-
Startbeveiliging	-	-	-	-	-
Propeller	Inclusief	Inclusief	Inclusief	Inclusief	Inclusief
Modellen met linksom draaiende propeller	-	-	-	-	-
Ondiepwaterstand	-	Standaard	Standaard	Standaard	Standaard
Digitale netwerkinstrumenten (LCD full colour)	-	-	-	-	-
Digitale netwerkinstrumenten (ronde meters en TFT full colour)	-	-	-	-	-
Variabel sleptoerental	-	-	-	-	-
Dubbel acculaadsysteem	-	-	-	-	-
Shift Dampening System (SDS)	-	-	-	-	-

De kW-gegevens in deze catalogus zijn gebaseerd op de ICOMIA 28-norm, gemeten aan de propelleras
 **: Op de MH modellen is de spanningsregelaar/gelijkrichter als optie leverbaar.

SERRY
JACHTWERF

Oud-Loosdr. dijk 249 a-d
 1231 LX Loosdrecht
 Holland
 Tel. 035-58 234 04
 Fax 035-58 260 80
 info@serry.com
 www.serry.com

Specificaties

	F9-9J	F15C	F20B	F25D
Motor				
Motortype	4-takt	4-takt	4-takt	4-takt
Cilinderinhoud	212 cm ³	362 cm ³	362 cm ³	498 cm ³
Aantal cilinders en configuratie	2 / in lijn, SOHC	2 / in lijn, SOHC	2 / in lijn, SOHC	2 / in lijn, SOHC
Boring x slag	56,0 mm x 43,0 mm	63,0 mm x 58,1 mm	63,0 mm x 58,1 mm	65,0 mm x 75,0 mm
Max. vermogen aan propelleras in middenbereik	7,3 kW / 5.500 tpm	11,0 kW / 5.500 tpm	14,7 kW / 5.500 tpm	18,4 kW / 5.500 tpm
Max. toerental bij volgas	5.000 - 6.000 tpm	5.000 - 6.000 tpm	5.000 - 6.000 tpm	5.000 - 6.000 tpm
Smeersysteem	Druksmering	Druksmering	Druksmering	Druksmering
Fuel Induction System	1 carburateur	1 carburateur	1 carburateur	1 carburateur
Ontstekingsysteem	CDI	CDI	CDI	CDI
Startsysteem	Handmatig (MH), Elektrisch (E)	Handmatig (MH), Elektrisch (E, EH, EP) met PrimeStart™ startsysteem	Handmatig (MH), Elektrisch (E, EH, EP) met PrimeStart™ startsysteem	Handmatig (MH), Elektrisch (E, ET) met PrimeStart™ startsysteem
Overbrengingsverhouding	2,08 (27/13)	2,08 (27/13)	2,08 (27/13)	2,08 (27/13)
Afmetingen				
Aanbevolen spiegelhoogte U = Ultra lang / X = Extra lang / L = lang / S = kort	S:431 mm, L:558 mm	S:438 mm, L:565 mm	S:438 mm, L:565 mm	S:423 mm, L:550 mm
Gewicht inclusief propeller	F9.9JMHS: 40 kg, F9.9JMHL: 41 kg, F9.9JES:42 kg, F9.9JEL:43 kg	F15CMHS: 51 kg, F15CMHL: 53 kg, F15CES: 52 kg, F15CEL: 54 kg, F15CEHL: 56 kg, F15CEPL: 60 kg	F20BMHS: 51 kg, F20BMHL: 53 kg, F20BES: 52 kg, F20BEL: 54 kg, F20BEHL: 55 kg, F20BEPS: 58 kg, F20BEPL: 60 kg	F25DMHS: 77 kg, F25DMHL: 78 kg, F25DES: 78 kg, F25DEL: 79 kg, F25DETL:82 kg
Inhoud brandstoftank	Externe brandstoftank, 12 liter	Externe brandstoftank, 25 liter	Externe brandstoftank, 25 liter	Externe brandstoftank, 25 liter
Inhoud oliecarter	0,8 liter	1,8 liter	1,8 liter	1,6 liter
Extra kenmerken				
Besturing	Tiller handle (MH), Afstandsbediening (E)	Tiller handle (MH, EH), Afstandsbediening (E, EP)	Tiller handle (MH, EH), Afstandsbediening (E, EP)	Tiller handle (MH), Afstandsbediening (E, ET)
Trim- en tiltsysteem	Handmatig	Power Tilt (EP), Handmatig (MH, EH, E)	Power Tilt (EP), Handmatig (MH, EH, E)	Power Trim & Tilt (ET), Manual Tilt (MH, E)
Dynamo / vermogen	12V - 6A **	12V - 10A **	12V - 10A **	12V - 14A **
Tilt limiter	-	-	-	-
Startbeveiliging	-	-	-	-
Propeller	Inclusief	Inclusief	Inclusief	Inclusief
Modellen met linksom draaiende propeller	-	-	-	-
Ondiepwaterstand	Standaard	Standaard	Standaard	Standaard
Digitale netwerkinstrumenten (LCD full colour)	-	-	-	-
Digitale netwerkinstrumenten (ronde meters en TFT full colour)	-	-	-	-
Variabel sleeptoerental	-	-	-	-
Dubbel acculaadsysteem	-	-	-	-
Shift Dampening System (SDS)	-	-	-	-

SERRY
JACHTWERF

Oud-Loosdr. dijk 249 a-d
1231 LX Loosdrecht
Holland
Tel. 035-58 234 04
Fax 035-58 260 80
info@serry.com
www.serry.com

Specificaties

	FT8G	FT9-9L	FT25F
Motor			
Motortype	4-takt	4-takt	4-takt
Cilinderinhoud	212 cm ³	212 cm ³	498 cm ³
Aantal cilinders en configuratie	2 / in lijn, SOHC	2 / in lijn, SOHC	2 / in lijn, SOHC
Boring x slag	56,0 mm x 43,0 mm	56,0 mm x 43,0 mm	65,0 mm x 75,0 mm
Max. vermogen aan propelleras in middenbereik	5,9 kW / 5.500 tpm	7,3 kW / 5.500 tpm	18,4 kW / 5.500 tpm
Max. toerental bij volgas	5.000 - 6.000 tpm	5.000 - 6.000 tpm	5.000 - 6.000 tpm
Smeersysteem	Druksmering	Druksmering	Druksmering
Fuel Induction System	1 carburateur	1 carburateur	1 carburateur
Ontstekingsstelsel	CDI	CDI	CDI
Startstelsel	Handmatig (MH), Elektrisch (E, EP)	Handmatig (MH), Elektrisch (E, EP)	Elektrisch
Overbrengingsverhouding	2,92 (38/13)	2,92(3 8/13)	2,42 (29/12)
Afmetingen			
Aanbevolen spiegelhoogte U = Ultra lang / X = Extra lang / L = lang / S = kort	L: 552 mm, X: 620 mm	L: 552 mm, X: 620 mm	L: 536 mm
Gewicht inclusief propeller	FT8GMHL: 43 kg, FT8GMHX: 44 kg, FT8GEL: 44 kg, FT8GEX: 45 kg, FT8GEPL: 49 kg	FT9.9LMHL: 45 kg, FT9.9LMHX: 46 kg, FT9.9LEL: 45 kg, FT9.9LEX: 46 kg, FT9.9LEPL: 49 kg	FT25FETL: 92 kg
Inhoud brandstoftank	Externe brandstoftank, 12 liter	Externe brandstoftank, 12 liter	Externe brandstoftank, 25 liter
Inhoud oliecarter	0,8 liter	0,8 liter	1,4 liter
Extra kenmerken			
Besturing	Tiller handle (MH), Afstandsbediening (E, EP)	Tiller handle (MH), Afstandsbediening (E, EP)	Afstandsbediening
Trim- en tiltsysteem	Manual Tilt (MH, E), Power Tilt (EP)	Manual Tilt (MH, E), Power Tilt (EP)	Elektrisch hydraulisch trimmen en tilten
Dynamo / vermogen	12V - 6A **	12V - 6A **	12V - 14A
Tilt limiter	-	-	-
Startbeveiliging	-	-	-
Propeller	Inclusief	Inclusief	Inclusief
Modellen met linksom draaiende propeller	-	-	-
Ondiepwaterstand	Standaard	Standaard	Standaard
Digitale netwerkinstrumenten (LCD full colour)	-	-	-
Digitale netwerkinstrumenten (ronde meters en TFT full colour)	-	-	-
Variabel sleeptoerental	-	-	-
Dubbel acculaadsysteem	-	-	-
Shift Dampening System (SDS)	-	-	-

De kW-gegevens in deze catalogus zijn gebaseerd op de ICOMIA 28-norm, gemeten aan de propelleras

** Op de MH modellen is de spanningsregelaar/gelijkrichter als optie leverbaar.





Elke Yamaha verdient het beste

Wij raden het gebruik van originele onderdelen van Yamaha aan om te verzekeren dat uw Yamaha optimale prestaties levert in combinatie met betrouwbaarheid op lange termijn. Onze reserveonderdelen van hoge kwaliteit voldoen aan bewezen veiligheidsnormen, passen perfect en zijn zeer slijtvast, zodat uw gemoedsrust is verzekerd.

Als u de onderhoudswerkzaamheden door een officiële Yamaha-dealer laat uitvoeren, weet u zeker dat al deze werkzaamheden worden uitgevoerd door ervaren Yamaha-monteurs die originele onderdelen en Yamalube® producten gebruiken.

Onze monteurs krijgen regelmatige training bij de Yamaha Technical Academy, zodat ze beschikken over de vereiste kennis en ervaring om uw Yamaha in topconditie te houden. Raadpleeg voor meer informatie uw plaatselijke Yamaha-dealer of bezoek onze website:
www.yamaha-marine.nl

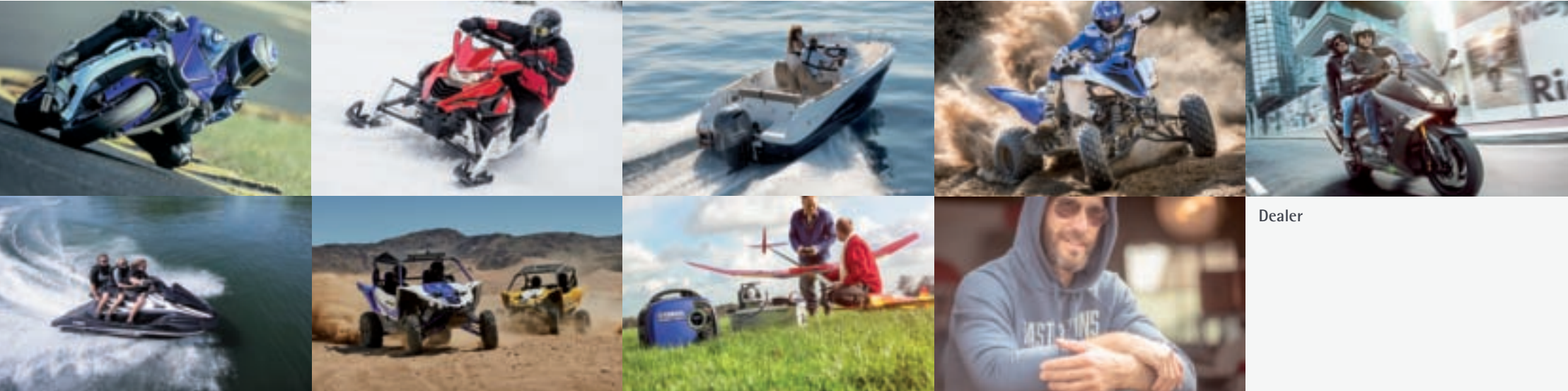


Onzichtbare techniek

Elke Yamaha is ontworpen voor efficiënt, effectief en betrouwbaar gebruik. De beste manier om de hoge prestaties en lange levensduur van uw Yamaha in stand te houden, is door Yamalube® producten te gebruiken.

Olie is het levenssap van de verbrandingsmotor, en naast speciale mineralen en race-oliën omvat het Yamalube® assortiment volledig synthetische en semi-synthetische oliën voor twee- en viertaktmotoren. Dit betekent dat Yamalube® het juiste smeermiddel heeft voor vele klimaat- en gebruiksomstandigheden.

Wij produceren tevens een assortiment onderhoudsproducten waarmee u uw motorfiets in topconditie houdt. Als u voor uw Yamaha zorgt, zorgt uw Yamaha tenslotte voor u. Uw plaatselijke Yamaha-dealer kan u adviseren over het beste Yamalube® product voor uw Yamaha. Of bezoek onze website:
www.yamalube.nl



Dealer

www.yamaha-motor.nl



SERRY
JACHTWERF



Oud-Loosdr. dijk 249 a-d
1231 LX Loosdrecht
Holland
Tel. 035-58 234 04
Fax 035-58 260 80
info@serry.com
www.serry.com

Yamaha Motor Europe, branche Nederland
Postbus 75033
1117 ZN Schiphol
Telefoon: 020-654 6001
E-mail: ymlmarine@yamaha-motor.nl
www.yamaha-marine.nl

Disclaimer:

Alle informatie in deze brochure is uitsluitend bedoeld ter indicatie en kan zonder voorafgaande kennisgeving worden gewijzigd. Op de foto's van deze brochure kunnen vaartuigen zijn weergegeven die worden bestuurd door professionals en deze afbeeldingen houden op geen enkele wijze een aanbeveling of richtlijn in met betrekking tot de gebruikswijze of het veilige gebruik. Neem altijd de plaatselijke regelgeving in acht. Draag op een boot altijd de aanbevolen beschermende kleding en een zwemvest.